



UniSR

Università Vita-Salute
San Raffaele

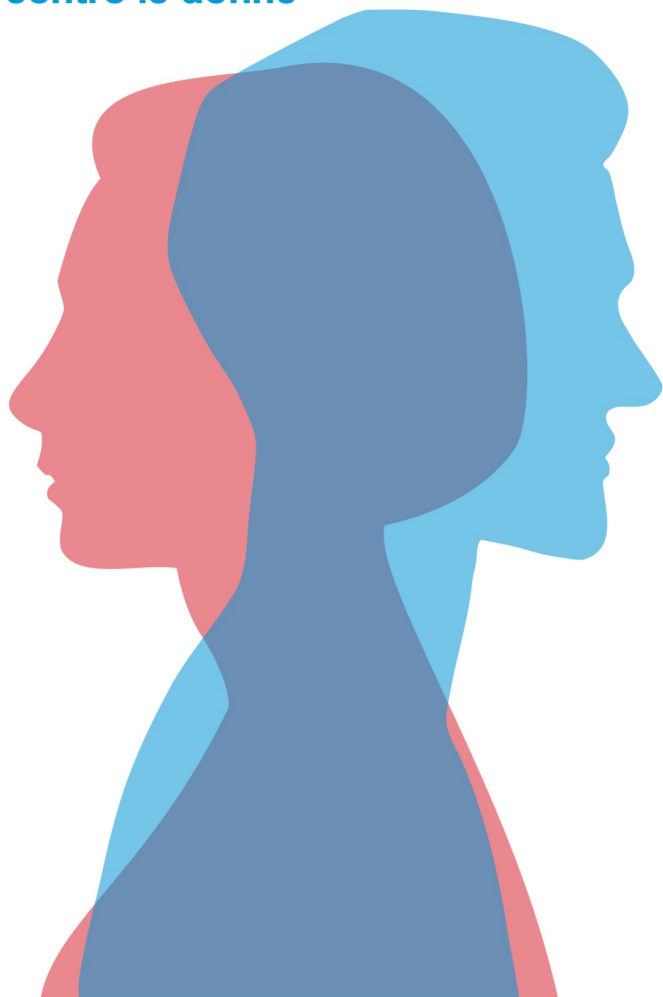
Culture di genere
interuniversitario
Centro di ricerca

LUNCH SEMINARS

I seminari sono aperti
a tutte le persone interessate

Per ulteriori informazioni:
gender.studies@hsr.it

**In occasione del 25 novembre -
Giornata internazionale per
l'eliminazione della violenza
contro le donne**



gender
INTERFACULTY CENTRE for GENDER STUDIES

Le conseguenze della violenza di genere sulla salute della donna

**Giovedì 17 Novembre 2022
13:00-14:00**

**In presenza: Aula DO103
(Palazzo Donatello,
Campus Mi2)**

Live Streaming MTeams

Link dell'aula:

<https://bit.ly/3WLe7L1>

**Alessandra Kustermann
e Gussy Barbara**

(IRCSS Ca' Granda Ospedale
Maggiore Policlinico e Unimi)

L'Organizzazione Mondiale della Sanità riconosce nella violenza di genere un grave problema di salute pubblica e uno dei principali fattori di rischio di morbidità e morte prematura per donne e ragazze. Numerosi studi evidenziano come la vittima di violenza - fisica, sessuale o psicologica - presenti nel corso della vita un problema di salute molto più frequentemente rispetto ad una donna non vittima di violenza. Le conseguenze sanitarie della violenza di genere possono essere immediate e dirette (lesioni fisiche, sintomi post-traumatici acuti), o indirette, a medio o lungo termine (malattie croniche, disturbi psicologici/psichiatrici), più difficilmente direttamente correlabili alla violenza.